



ISO 9001
ISO 14001
SBCR
ISO 9001 CERTIFIED
ISO 14001 CERTIFIED



효성 오배수패키지 시스템

Hyosung Drainage System



효성아쿠아텍(주)
www.hsaquatech.com
031) 942-1288

목 차

- 01 오배수 패키지 시스템 소개 / 2
- 02 모델명 및 제품의 구성 / 3
- 03 오배수 탱크(FRP)의 규격 및 구성도 / 4
- 04 펌프(PUMP) 선정도 / 5
- 05 제어판넬 및 수위센서 소개 / 6
- 06 설치방법 및 주의사항 / 7
- 07 고장발생시 조치사항 / 9
- 08 기타 확인 사항 / 10
- 09 시공방법 및 주의사항 / 11
- 10 시공사례 / 12
- 11 납품실적 / 13
- 12 인증서 / 21





내부식성의 자재

저장용기의 재질은 FRP이며, 입상배관의 재질은 내부식성인 STS304입니다.



구조적으로 안정성 있는 자재 사용

입상배관 재질이 STS304로 수충격 및 외부충격에도 손상없이 튼튼합니다.

수위센서(Float Switch)를 전세계적으로 최고의 안정성있는 제품을 사용하였습니다.

오배수용 펌프는 전기적인 문제점(결상,과부하)도 해결할 수 있는 세계 최고의 안전한 제품을 사용하였습니다.



친환경적인 시스템

오수탱크의 완전 밀폐형 구조로 설계 및 시공 후 유지보수에 있어 비위생적인 문제
소음, 악취 ZERO로 친환경적인 시스템입니다.



고객의 요구사항에 맞게 컴팩트한 설계 및 구조적인 안정성

고객께서 요구하시는 위치, SIZE(용량)에 맞게 컴팩트한 설계 및 설치가 가능합니다.

고객께서 요구하시는 펌프로 제작이 가능합니다.[Vortex, Grinder 펌프]



유지관리 및 보수가 용이합니다.

한 개의 패키지로 구성되어 있어 설치 및 유지보수가 용이합니다.

탱크 및 배관을 분해하지 않고도 펌프를 유지보수할 수 있도록 오수탱크를 설계하였습니다.



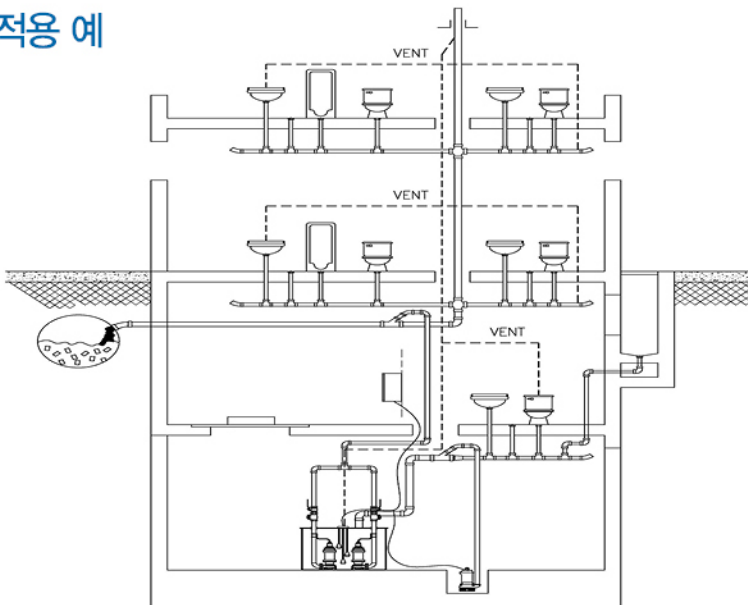
수위레벨 표시

패널 전면에 수위레벨센서가 부착되어 있어 탱크내부 오배수 수위 확인 및 PUMP 가동 이상유무 확인 가능합니다.

용도

- 자연배수가 어려운 지하 및 근린생활시설
- 아파트, 빌딩, 주상복합건물 등의 지하 위생시설(화장실, 세면장 등)
- 학교, 각종시설물의 공중화장실 및 오폐수 처리용 시설
- 악취 및 위생적으로 차단해야 하는 생활용 하수처리시설
- 현장의 가설용 위생처리장

적용 예



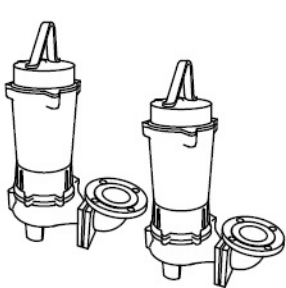
02 모델명 및 제품의 구성



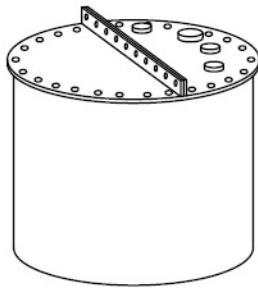
모델명



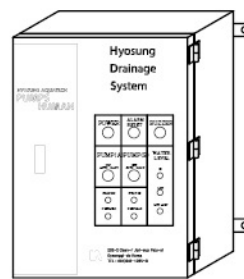
제품의 구성



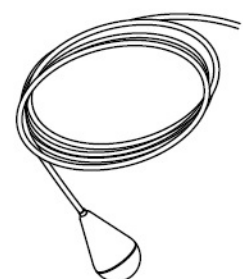
(1) 펌프



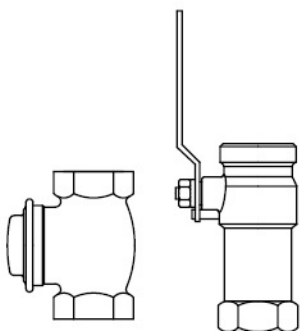
(2) FRP TANK



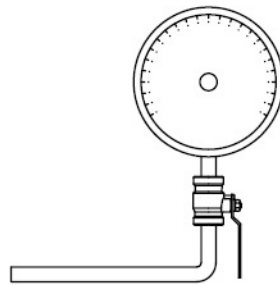
(3) 제어판넬



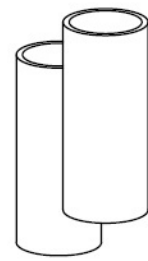
(4) Float Switchx3



(5) 체크&볼 밸브 x 각2EA



(6) 압력계(1MPa)x2EA



(7) SUS파이프x2EA

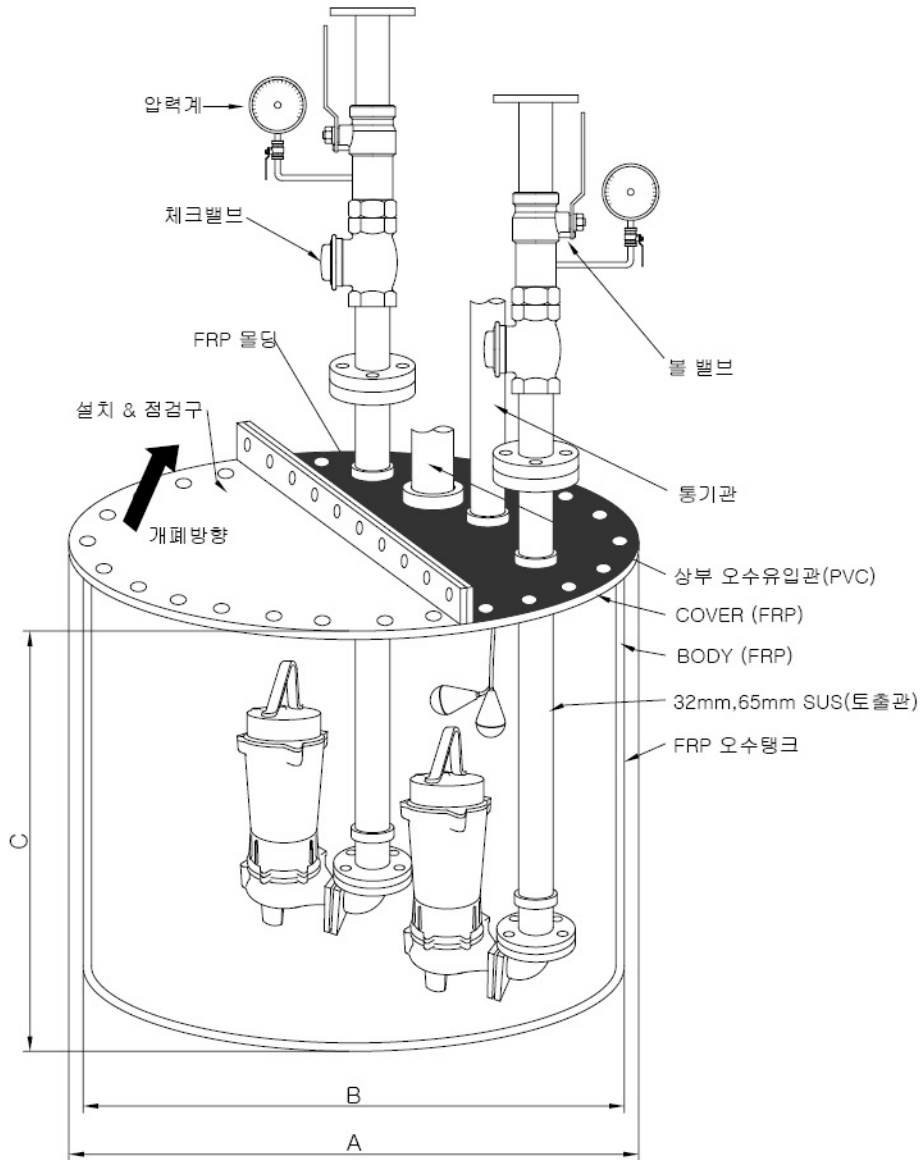
기타부품들

- (8) 내산 가스켓(Gasket)
- (9) STS Union 또는 Flange
- (10) 설치용 STS Bolt & Nuts (φ32,50,65,80,100)

03 오배수 탱크(FRP)의 규격 및 구성도



오배수탱크(TANK)의 규격 및 구성도



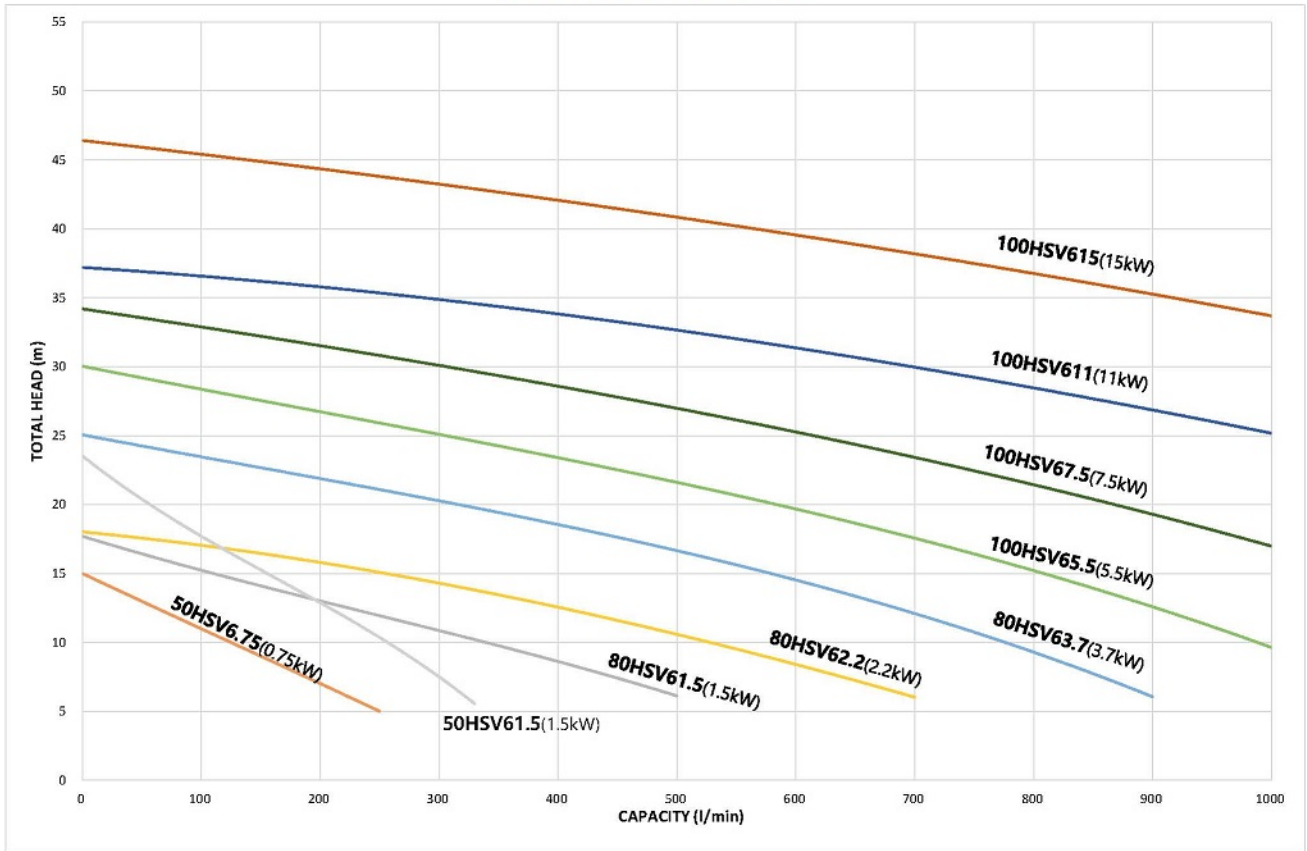
오배수배출량 / 1대	MODEL	용량 (Liter)	A	B	C
100 LPM 이하	HDS-750	750	1300	1200	700
200 LPM 이하	HDS-1000	1000	1300	1200	900
200 LPM 초과	HDS-1400	1400	1300	1200	1200

- * 펌프의 유지보수의 편리성을 위해 고객의 요청이 있을경우 탈착 Type 으로도 제작이 가능합니다.
- * 고객의 요구사양에 맞게 맞춤형 탱크 제작이 가능합니다.
- * 오수인입구가 탱크의 상부에 있어 설치공간을 적게 차지하며, 탱크의 저장용량이 커집니다.
- * 탱크의 상판 덮개가 2개로 나뉘어져 있어, 개폐구를 열면 배관분해 없이도 유지보수할 수 있어 편리합니다.

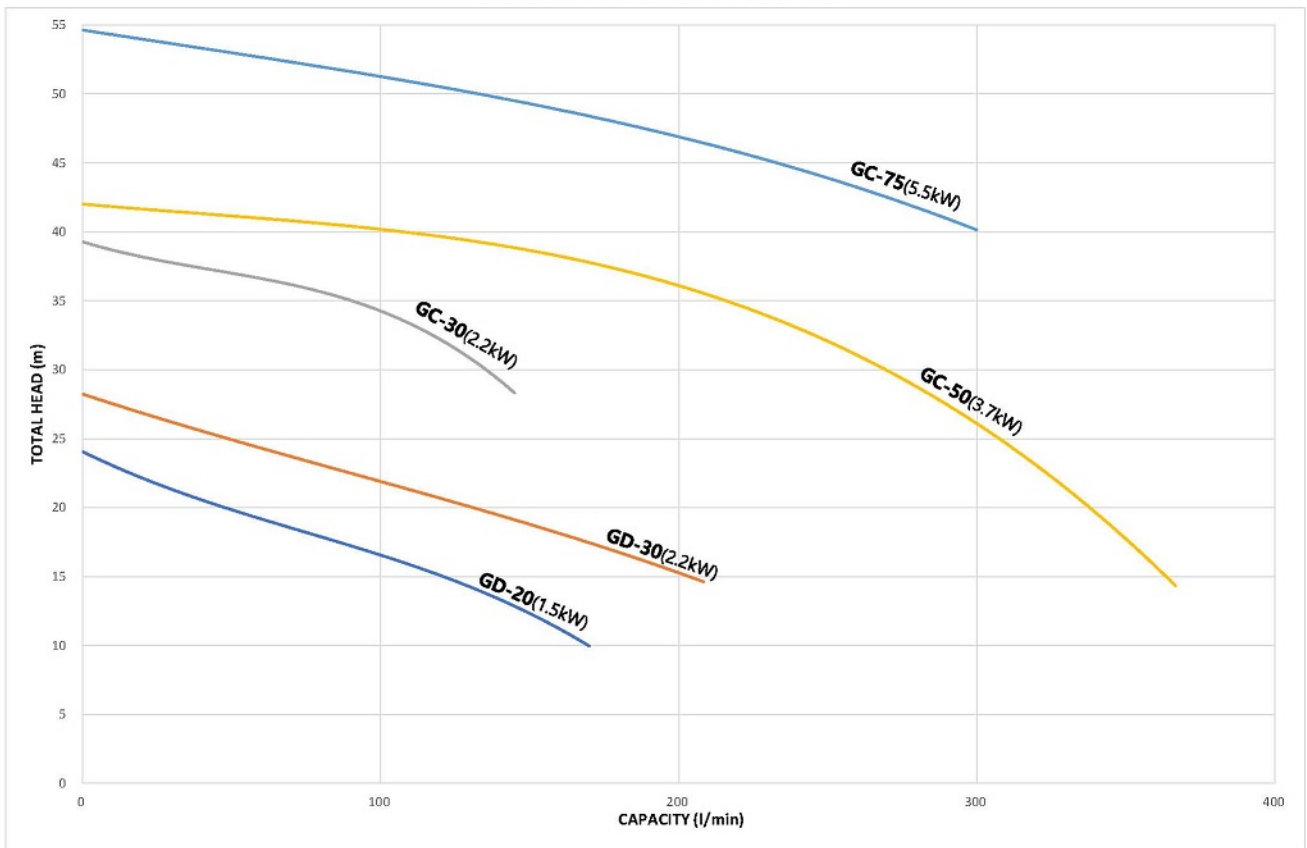
04 펌프(PUMP) 선정도



VORTEX PUMP 선정도



GRINDER PUMP 선정도



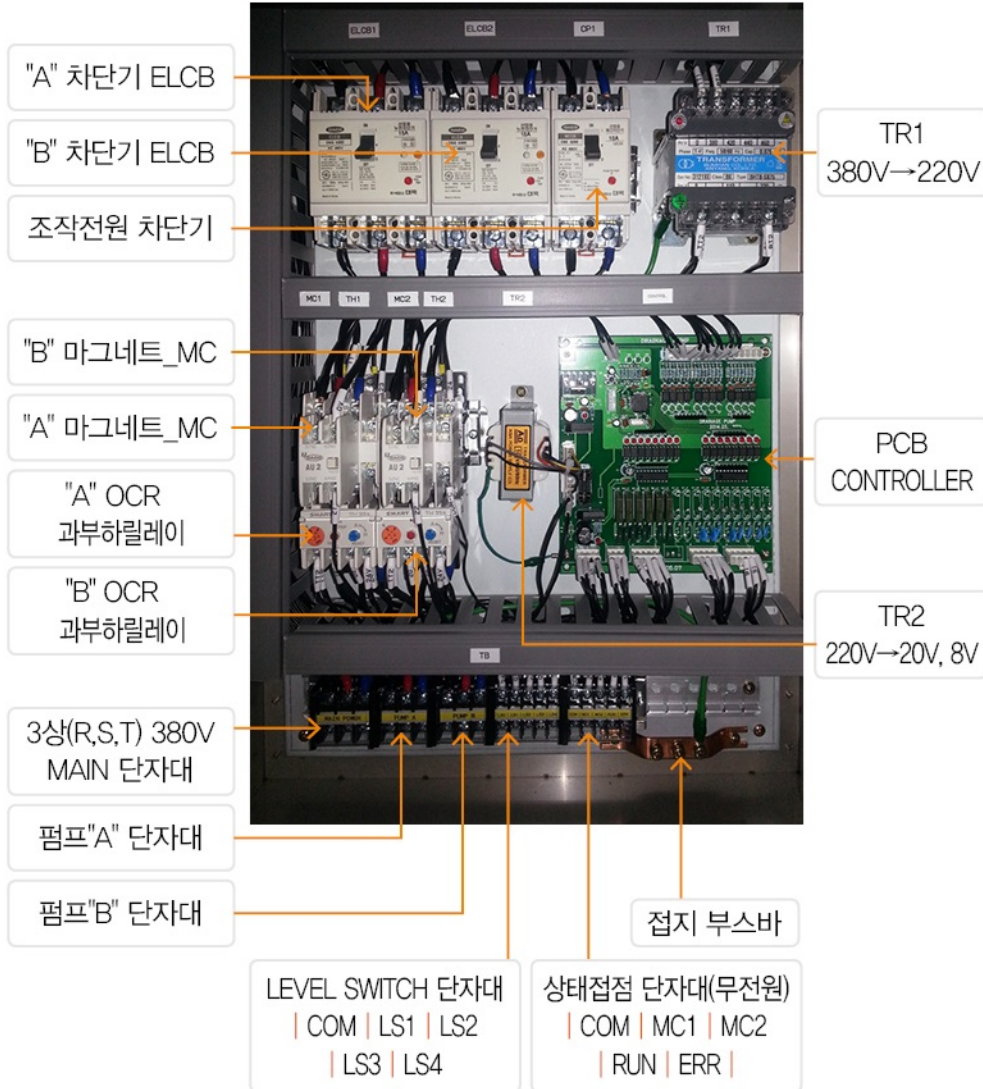
※ 고객의 요구사항(유량/양정, 액질)에 맞게 펌프를 적용합니다.

※ 이외 사양일 경우 제작사로 별도 문의바랍니다.

05 제어판넬 및 수위센서 소개



제어판넬(PANEL)



판넬 전면부



판넬 측면부

수위센서

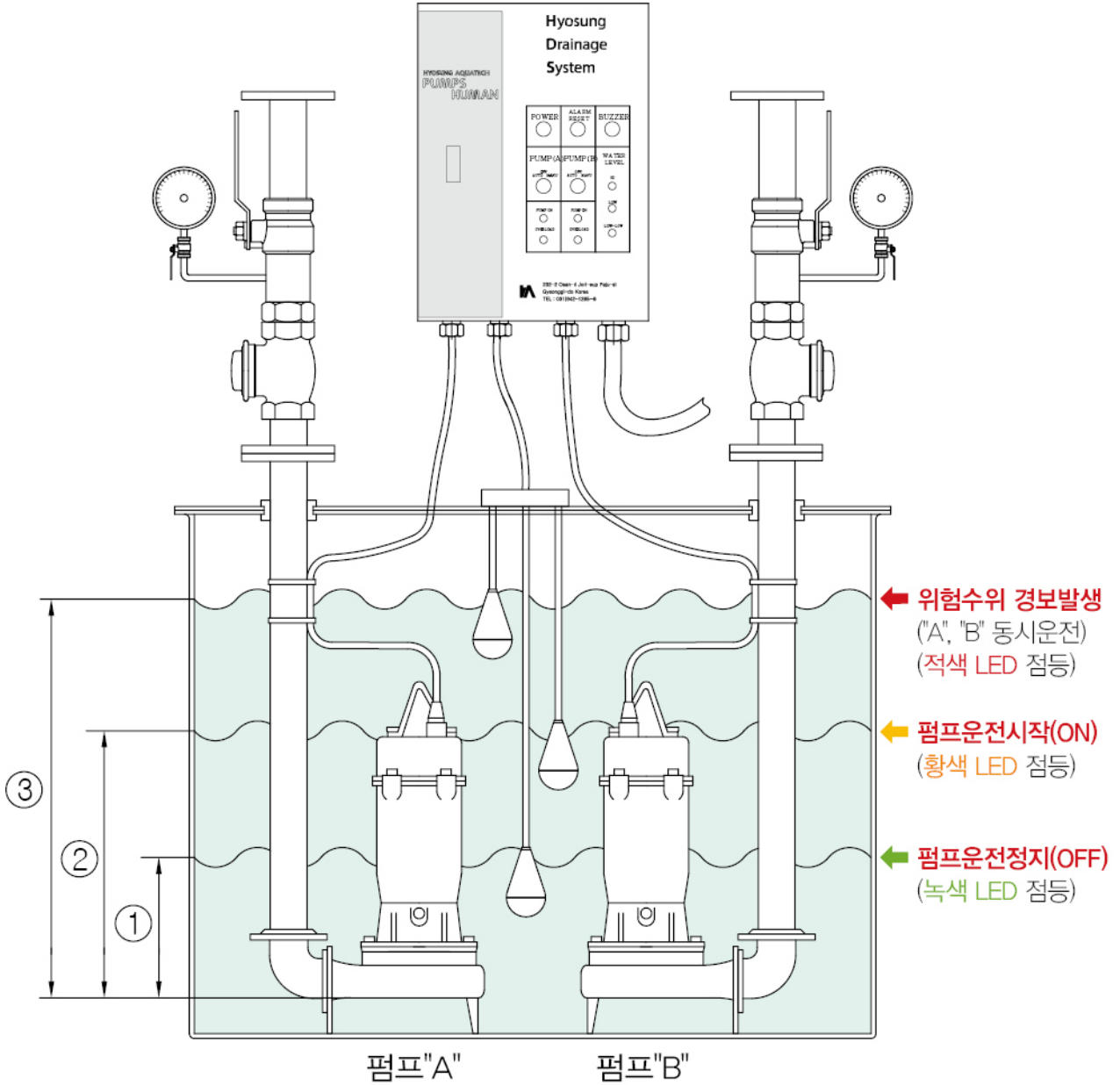


- ✿ 구조적으로 간단하며, 오배수패키지 장비와의 연동성 및 효율성이 뛰어납니다.
- ✿ 부품의 수명이 길며, 유지보수가 용이합니다.
- ✿ 친환경적이며 내부식성 재질을 사용하여 안정적입니다.

06 설치방법 및 주의사항



설치방법



- ❖ 맨 하단의 수위센서는 케이싱 상단 부위에서 **최소 200mm 이상의 높이**에 고정하여 주시기 바랍니다. 모터의 냉각지연에 따른 펌프의 수명 및 내구성에 영향을 줄 수 있으며, 또한 펌프측에 공기가 유입되어 배수가 안될수가 있습니다.
- ❖ PANEL 전면에 탱크내부 수위를 확인할 수 있는 LED 등 부착.
[LOW-LOW : 녹색등] [LOW : 황색] [HI : 적색]

06 설치방법 및 주의사항



설치방법

- (1) 제품포장을 해체한 후, 펌프 토출구에 SUS 소켓을 연결하고 파이프를 적당한 길이로 잘라 연결합니다.
 - (2) 토출 배관은 FRP탱크 하단에서 플랜지로 마감하여 펌프의 유지보수가 용이하게 한다.
(펌프 인양 시 토출 배관과 같이 인양됨)
 - (3) 수위 높이 센서 설치를 위한 상부덮개에 구멍을 내고 센서를 고정합니다.
센서는 3개를 개별로 설치하여 센서간 간섭이 발생되지 않도록 합니다.
 - (4) 오배수 탱크 안에 펌프를 넣고 전선을 밖으로 꺼낸 후 탱크 개폐구를 닫고 고정합니다.
 - (5) 환기구 파이프를 상부에 함께 설치합니다.(50~100mm 통기관) 환기구 파이프의 끝은 오수 유입구보다 위쪽으로 설치되어야 합니다.
 - (6) 체크밸브와 볼 밸브를 설치합니다.
 - (7) 각 부품의 연결케이블을 제어 패널에 설치하고 배관을 사용환경에 맞게 설치합니다.
 - (8) 배관의 하중이 오배수 시스템에 작용하지 않도록 행거 또는 브라켓 등을 이용해 배관을 고정합니다.
- ❖ 펌프케이블 및 수위센서 케이블의 플렉시블 작업 시 탱크 내부의 냄새가 외부(패널)로 누출되지 않도록 확실하게 몰딩 작업을 한다.

수위 높이 센서 설치법

① 저수위 센서 : 펌프운전정지

펌프운전 정지 센서는 펌프 토출구에서 최소 200mm 이상 높게 설치합니다.

② 중수위 센서 : 펌프운전시작

펌프의 성능 및 탱크의 깊이, 용량에 따라 운전시간을 고려하여 설치하여야하며

①번 센서보다 높게 설치되어야 합니다.

③ 고수위 센서 : 펌프 2대 운전시작 [위험수위경보작동 & HI LED점등]

오수 유입량이 많아 펌프2대 동시 운전되며, 오수 유입구보다 하단에 설치되어야 합니다.

- ▶ 수위센서 위치는 인입되는(φ100) 오수 및 토출배관에 간섭이 생겨 오작동이 되지 않도록 충분히 이격하여 설치한다.

07 고장발생시 조치사항



장비 고장시 아래의 조치방법으로 문제가 해결되지 않을 경우 표지 하단부의
고객지원 연락처로 문의 바랍니다.(☎ 031-942-1288)

펌프 이상

펌프에 전원이 투입되어도 해당 펌프가 운전되지 않을 경우 해당 펌프의 작동을 정지시키고, 제어 박스에서 고장신호를 출력합니다.

고장표시	해당펌프 고장램프 작동
원인	펌프결선 불량, 전원케이블 단락, 전동기 이상
	과전류자동차단[PUMP 자체 Auto-cut 또는 OCR작동]
대책	인입 전원 확인, 배선점검, 펌프(전동기) 점검,계장품 점검
상태해제	고장원인 제거 또는 조치 후 “알람해제” 버튼 누름

- * 이상 펌프는 정상 펌프로 대체 작동됩니다. (자동운전 모드시)
- * 수동모드 운전시 대체 운전(안전운전) 기능이 동작하지 않습니다.

과부하

펌프의 이물질에 의한 회전차 고착으로 인한 과부하(전류), 결상운전으로 인한 과부하(전류)등으로 과전류 보호기(OCR) 작동 및 펌프 내부의 과전류 차단장치(Auto-cut)가 작동되어 고장신호를 출력합니다. (Auto-cut 작동시 고장신호 출력없이 펌프 정지)

고장표시	해당펌프 고장 램프 점멸, 경보작동
원인	이물질로 인한 펌프 작동방해(과부하), 전동기 고장
	인입전원 결상
대책	이물질 제거, 전동기 점검, 판넬 계장품 점검
상태해제	고장원인 제거 또는 교체 후 “알람해제” 버튼 누름

- * 이상 펌프는 정상 펌프로 대체 작동됩니다. (자동운전 모드시)
- * Auto-cut 작동시 고장원인 제거 후 일정시간 지연 이후에 작동바랍니다.

07 고장발생시 조치사항



■ 위험 수위

수위의 증가로 위험 수위센서가 ON 되는 경우,경고를 출력함
(펌프는 그대로 2대 동시에 운전 상태를 유지하며 정상적으로 배수처리 함)

고장표시	알람 부저 작동 및 HI LED 점등
원인	탱크 수위 증가 펌프 역방향 회전으로 인한 배수 능력 저하로 수위 상승
대책	배수 작동으로 신속히 수위조정(자동모드) 해당 펌프 정방향 회전으로 변경 (펌프 전원터미널 위치 교환)
상태해제	위험수위 센서 OFF되면 자동해제 "알람 해제" 버튼 누름(위험 수위 경고 상태에서는 경고음만 해제)

■ 수위 센서

수위센서 고장으로 인한 수위 증가시 경고(알람)음 발생

고장표시	알람부저 작동
원인	수위 센서 고장
대책	수위 센서 교체
상태해제	위험수위 센서 OFF되면 자동해제 "알람 해제" 버튼 누름 및 수위 센서 교체

08 기타 확인 사항

■ 운전하기 전

제품을 가동 하시기 전에 본 사용설명서와 펌프사용 설명서를 반드시 읽어주시기 바랍니다.

- * 본 제품은 수위를 자동으로 감지하여 운전하도록 설계되어 있습니다.
자동모드 운전시에 사용자는 운전을 따로 조작할 필요가 없습니다.
- * 필요에 의해 수동으로 운전을 할 경우에는 본 사용설명서와 펌프 사용설명서를 참조하시기 바랍니다.

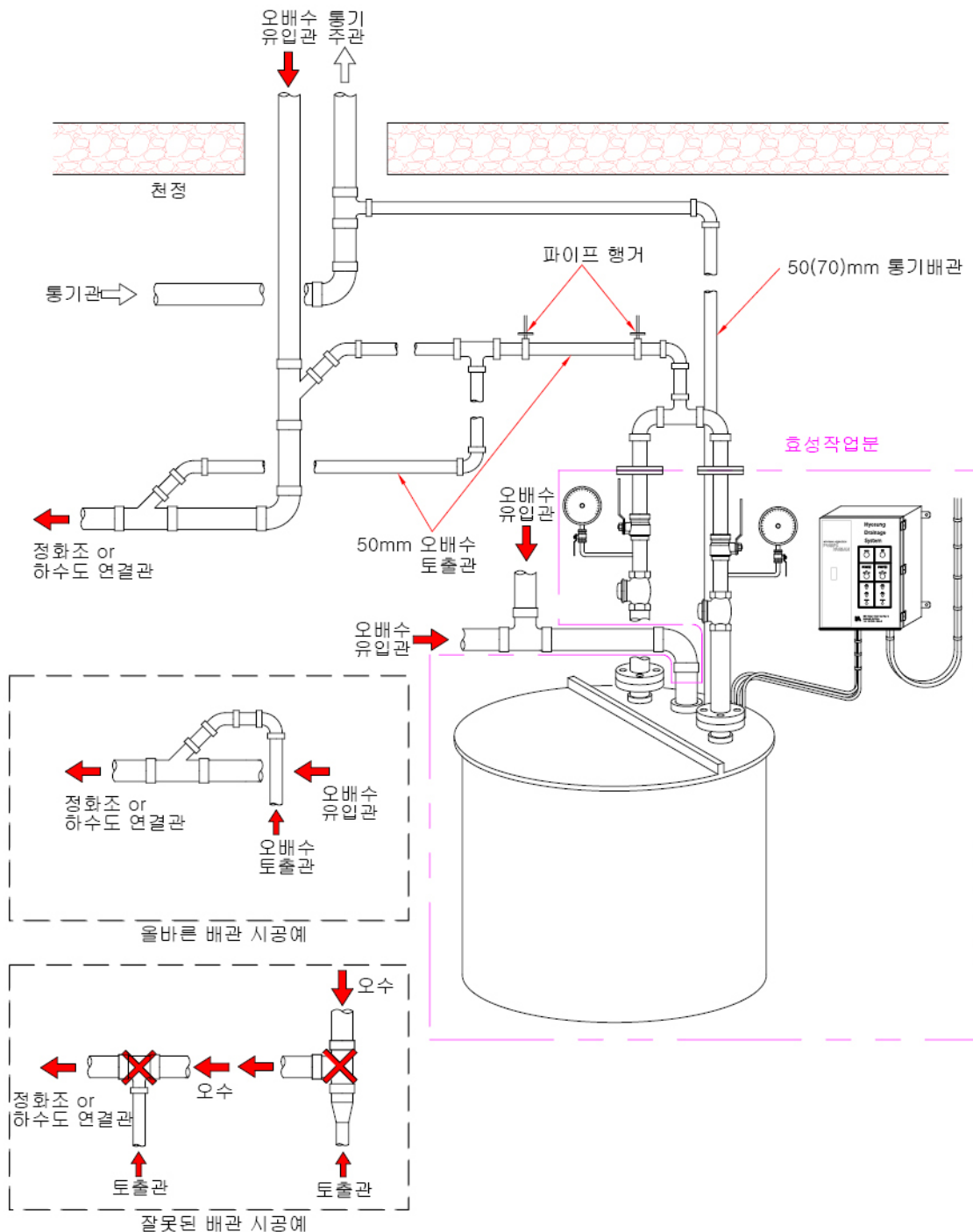
■ 유지 보수

정기 점검은 최소 6개월마다 1회로 하며, 지정된 관리자 또는 엔지니어를 통해서 실시하여 주시기 바랍니다.

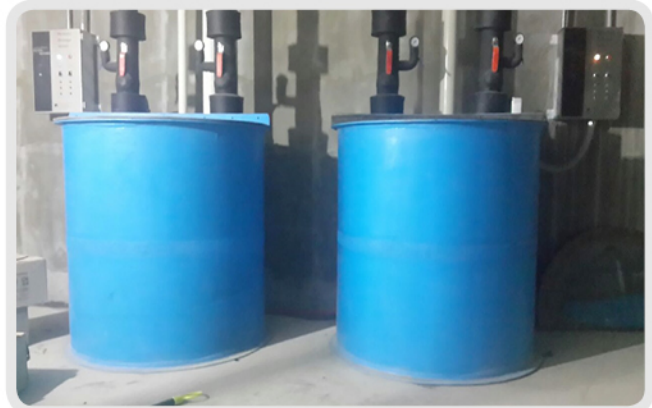
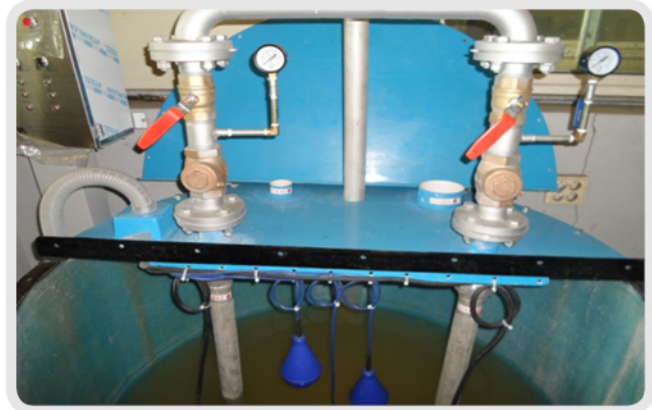
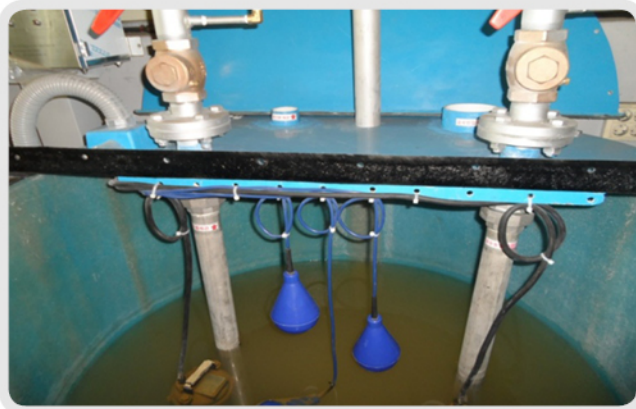
09 시공방법 및 주의사항



- ❖ 펌프 토출배관을 메인 오배수배관에 연결시 기존 오배수배관의 오배수 흐름에 방해가 되지 않도록 설치하여, 역류나 배관압에 의한 문제가 발생되지 않도록 설치해야 합니다.
- ❖ 입상배관은 배관 및 오배수 중량에 의해 처짐현상이 발생하지 않도록 행거를 설치하여야 합니다.
- ❖ 입상관의 압력계는 볼밸브와 체크밸브 사이에 설치하여 토출압 및 자연압을 확인할수 있게 합니다.



10 시공사례



11 남품실적1



고객명		현장명	사양		수량 (Set)	모델명	동력(Kw) * Qty * 전압	탱크용량 (Liter)	펌프 TYPE
건설사	지역		유량(LPM)	양정(M)					
흥화공업	서울	새성전교회	100 * 2	14	1	HDS-750-V61.5	1.5KW * 2 * 380V	750 (1200*750)	VORTEX
대현기건	서울	정화예술대학	200 * 2	24	1	HDS-1000-G63.7	3.7KW * 2 * 380V	1000 (1200*800)	GRINDER
GS건설	대구	한국산업단지공단	250 * 2	16	1	HDS-1000-V63.7	3.7KW * 2 * 380V	1000 (1200*800)	VORTEX
서림기공	대구	한국폴리텍대학교	100 * 2	6	1	HDS-750-V6.75	0.75KW * 2 * 380V	750 (1200*750)	VORTEX
계룡건설	대전	계룡건설사옥공사	130 * 2	20	1	HDS-1000-V63.7	3.7KW * 2 * 380V	1000 (1200*800)	VORTEX
계룡건설	대전	계룡건설사옥공사	75 * 2	20	1	HDS-1000-V63.7	3.7KW * 2 * 380V	1000 (1200*800)	VORTEX
대현기건	청주	청주지웰시티	200 * 2	14	1	HDS-1400-V62.2	2.2KW * 2 * 380V	1400 (1200*1200)	VORTEX
효성건설	서울	동양미래대학	190 * 2	22	1	HDS-1400-V63.7	3.7KW * 2 * 380V	1400 (1200*1200)	VORTEX
GS건설	서울	신촌 자이엘라	70 * 2	10	1	HDS-1000-V61.5	1.5KW * 2 * 380V	1000 (1200*900)	VORTEX
현대건설	서울	노량진수산 도매시장	200 * 2	30	2	HDS-1400-G63.7	3.7KW * 2 * 380V	1400 (1200*1200)	GRINDER
계룡건설	대전	도안신도시 리슈빌아파트	240 * 2	15	1	HDS-1000-V62.2	2.2KW * 2 * 380V	1000 (1400*700)	VORTEX
계룡건설	대전	도안신도시 리슈빌아파트	50 * 2	15	1	HDS-1000-V61.5	1.5KW * 2 * 380V	1000 (1400*700)	VORTEX
계룡건설	대전	도안신도시 리슈빌아파트	150 * 2	15	1	HDS-1000-V61.5	1.5KW * 2 * 380V	1000 (1400*700)	VORTEX
계룡건설	대전	도안신도시 리슈빌아파트	130 * 2	10	1	HDS-1000-V61.5	1.5KW * 2 * 380V	1000 (1400*700)	VORTEX
한국동서발전	울산	한국동서발전 울산사옥	150 * 2	20	3	HDS-1400-V63.7	3.7KW * 2 * 380V	1400 (1200*1200)	VORTEX
한국동서발전	울산	한국동서발전 울산사옥	130 * 2	14	1	HDS-1000-V63.7	3.7KW * 2 * 380V	780 (1000*1000)	VORTEX
한국동서발전	울산	한국동서발전 울산사옥	150 * 2	14	1	HDS-1000-V63.7	3.7KW * 2 * 380V	780 (1000*1000)	VORTEX
포스코건설	김천	한국도로공사 김천현장	150 * 2	20	2	HDS-1400-V63.7	3.7KW * 2 * 380V	1400 (1200*1200)	VORTEX
포스코건설	김천	한국도로공사 김천현장	200 * 2	20	1	HDS-1400-V63.7	3.7KW * 2 * 380V	1400 (1200*1200)	VORTEX
포스코건설	송도	더# / P-207 주민공동시설	300 * 2	12	1	HDS-1000-V62.2	2.2KW * 2 * 380V	1000 (1400*700)	VORTEX
포스코건설	송도	더# / P-208 주민공동시설	120 * 2	12	1	HDS-1000-V61.5	1.5KW * 2 * 380V	1400 (1200*1200)	VORTEX



11 납품실적2



고객명		현장명	사양		수량 (Set)	모델명	동력(Kw) * Qty * 전압	탱크용량 (Liter)	펌프 TYPE
건설사	지역		유량(LPM)	양정(M)					
포스코건설	송도	데# / P-207 휘트니스	120 * 2	12	1	HDS-1000-V61.5	1.5KW * 2 * 380V	1400 (1200*1200)	VORTEX
포스코건설	송도	그린스퀘어	50 * 2	15	1	HDS-1000-V61.5	1.5KW * 2 * 380V	1000 (1200xH900)	VORTEX
두산건설	청주	청주지웰시티/P-4	120 * 2	20	1	HDS-1400-V63.7	3.7KW * 2 * 380V	1400 (1200*1200)	VORTEX
두산건설	청주	청주지웰시티/P-5	40 * 2	20	1	HDS-1000-V61.5	1.5KW * 2 * 380V	1000 (1400*700)	VORTEX
계룡건설	전주	농촌진흥청이전사업	120 * 2	17	1	HDS-1000-V61.5	1.5KW * 2 * 380V	1000 (1400*700)	VORTEX
계룡건설	전주	농촌진흥청이전사업	100 * 2	17	1	HDS-1000-V61.5	1.5KW * 2 * 380V	1000 (1400*700)	VORTEX
계룡건설	전주	농촌진흥청이전사업	133 * 2	17	1	HDS-1000-V62.2	2.2KW * 2 * 380V	1000 (1400*700)	VORTEX
조달청	광주	국립아시아문화전당	400 * 4	30	2	HDS-13500-V611	11KW * 4 * 380V	13500 (4000 *3000*1500)	VORTEX
조달청	광주	국립아시아문화전당	170 * 2	4	1	HDS-1400-V6.75	0.75KW * 2 * 380V	1000 (1400*700)	VORTEX
현대건설	파주	ASE KOREA	100 * 2	15	1	HDS-1400-V62.2	2.2KW * 2 * 460V	1400 (1200*1200)	VORTEX
효성건설	서울	강남오피스텔	50 * 2	14	1	HDS-310-V61.5	1.5KW * 2 * 380V	310 (600*1100)	VORTEX
효성건설	서울	강남오피스텔	182 * 2	17	1	HDS-1600-V63.7	3.7KW * 2 * 380V	1600 (1200*1400)	VORTEX
롯데건설	부산	대연동3차아파트	250 * 2	15	1	HDS-1400-V63.7	3.7KW * 2 * 380V	1400 (1200*1200)	VORTEX
롯데건설	부산	대연동3차아파트	250 * 2	15	1	HDS-1400-V63.7	3.7KW * 2 * 380V	1400 (1200x1200)	VORTEX
롯데건설	부산	대연동3차아파트	250 * 2	15	1	HDS-1400-V63.7	3.7KW * 2 * 380V	1400 (1200x1200)	VORTEX
롯데건설	서울	잠실롯데타워	200 * 2	17	1	HDS-1360-V63.7	3.7KW * 2 * 380V	1400 (1200x1200)	VORTEX
롯데건설	서울	잠실롯데타워	300 * 2	17	1	HDS-1360-V63.7	3.7KW * 2 * 380V	1400 (1200x1200)	VORTEX
롯데건설	서울	잠실롯데타워	100 * 2	16	1	HDS-1360-V61.5	1.5KW * 2 * 380V	1400 (1200x1200)	VORTEX
롯데건설	서울	잠실롯데타워	400 * 2	16	1	HDS-1360-V63.7	3.7KW * 2 * 380V	1400 (1200x1200)	VORTEX
롯데건설	서울	잠실롯데타워	110 * 2	24	1	HDS-1360-G63.7	3.7KW * 2 * 380V	1400 (1200x1200)	GRINDER
롯데건설	서울	잠실롯데타워	520 * 2	24	1	HDS-6000-V67.5	7.5KW * 2 * 380V	6000 (2000x2000)	VORTEX



11 납품실적3



고객명		현장명	사양		수량 (Set)	모델명	동력(Kw) * Qty * 전압	탱크용량 (Liter)	펌프 TYPE
건설사	지역		유량(LPM)	양정(M)					
롯데건설	서울	잠실롯데타워	50 * 2	27	1	HDS-1360-G62.2	2.2KW * 2 * 380V	1400 (1200x1200)	GRINDER
롯데건설	서울	잠실롯데타워	150 * 2	27	1	HDS-1360-G63.7	3.7KW * 2 * 380V	1400 (1200x1200)	GRINDER
롯데건설	서울	잠실롯데타워	190 * 2	17	1	HDS-550-V63.7	3.7KW * 2 * 380V	550 (900x900)	VORTEX
롯데건설	서울	잠실롯데타워	40 * 2	17	1	HDS-550-V61.5	1.5KW * 2 * 380V	550 (900x900)	VORTEX
롯데건설	서울	잠실롯데타워	220 * 2	17	1	HDS-550-V63.7	3.7KW * 2 * 380V	550 (900x900)	VORTEX
롯데건설	서울	잠실롯데타워	30 * 2	17	1	HDS-550-V61.5	1.5KW * 2 * 380V	550 (900x900)	VORTEX
롯데건설	서울	잠실롯데타워	100 * 2	30	1	HDS-1360-G62.2	2.2KW * 2 * 380V	1400 (1200x1200)	GRINDER
롯데건설	서울	잠실롯데타워	100 * 2	30	1	HDS-1360-G62.2	2.2KW * 2 * 380V	1400 (1200x1200)	GRINDER
롯데건설	서울	잠실롯데타워	200 * 2	24	1	HDS-1360-G63.7	3.7KW * 2 * 380V	1400 (1200x1200)	GRINDER
롯데건설	서울	잠실롯데타워	380 * 2	24	1	HDS-6000-V67.5	7.5KW * 2 * 380V	6000 (2000x2000)	VORTEX
롯데건설	서울	잠실롯데타워	270 * 2	10	1	HDS-1360-V62.2	2.2KW * 2 * 380V	1400 (1200x1200)	VORTEX
롯데건설	서울	잠실롯데타워	150 * 2	10	1	HDS-1360-V61.5	1.5KW * 2 * 380V	1400 (1200x1200)	VORTEX
롯데건설	서울	잠실롯데타워	180 * 2	20	1	HDS-1360-V63.7	3.7KW * 2 * 380V	1400 (1200x1200)	VORTEX
롯데건설	서울	잠실롯데타워	50 * 2	20	1	HDS-1360-V63.7	3.7KW * 2 * 380V	1400 (1200x1200)	VORTEX
롯데건설	서울	잠실롯데타워	110 * 2	25	1	HDS-1360-G62.2	2.2KW * 2 * 380V	1400 (1200x1200)	GRINDER
롯데건설	서울	잠실롯데타워	500 * 2	25	1	HDS-6000-V67.5	7.5KW * 2 * 380V	6000 (2000x2000)	VORTEX
롯데건설	서울	잠실롯데타워	100 * 2	30	1	HDS-1360-G62.2	2.2KW * 2 * 380V	1400 (1200x1200)	GRINDER
GS건설	서울	공덕파크자이	120 * 2	23	2	HDS-950-V63.7	3.7KW * 2 * 380V	"950 (900x1500)"	VORTEX
계룡건설산업	서울	영등포계룡리슈빌 A필지	50 * 2	15	1	HDS-1000-V61.5	1.5KW * 2 * 380V	1000 (1200x900)	VORTEX
계룡건설산업	서울	영등포계룡리슈빌 A필지	50 * 2	15	1	HDS-1000-V61.5	1.5KW * 2 * 380V	1000 (1200x900)	VORTEX
한신공영	세종	한국조세재정연구원	150 * 2	10	1	HDS-1000-V61.5	1.5KW * 2 * 380V	1000 (1200x900)	VORTEX



11 남품실적4



고객명		현장명	사양		수량 (Set)	모델명	동력(Kw) * Qty * 전압	탱크용량 (Liter)	펌프 TYPE
건설사	지역		유량(LPM)	양정(M)					
호성건설	서울	강남오피스텔	50 * 2	14	1	HDS-310-V61.5	1.5KW * 2 * 380V	310 (600x1100)	VORTEX
호성건설	서울	강남오피스텔	182 * 2	17	1	HDS-1600-V63.7	3.7KW * 2 * 380V	1200 (1200x1400)	VORTEX
두산건설	청주	청주지웰시티/P-4	120 * 2	20	1	HDS-1400-V63.7	3.7KW * 2 * 380V	1400 (1200*1200)	VORTEX
두산건설	청주	청주지웰시티/P-5	40 * 2	20	1	HDS-1000-V61.5	1.5KW * 2 * 380V	1000 (1200*900)	VORTEX
두산건설	청주	청주지웰시티/P-6	150 * 2	20	1	HDS-1400-V63.7	3.7KW * 2 * 380V	1400 (1200*1200)	VORTEX
삼덕 엔지니어링	대구	한국기술평가원	200 * 2	14	2	HDS-1000-V62.2	2.2KW * 2 * 380V	1400 (1400*700)	VORTEX
한양	세종	행정지원센터	130*2	20	1	HDS-1000-V63.7	3.7KW * 2 * 380V	1000 (φ1200xH900)	VORTEX
한양	세종	행정지원센터	80*2	20	1	HDS-1000-V63.7	3.7KW * 2 * 380V	1000 (φ1200xH900)	VORTEX
한양	세종	행정지원센터	100*2	20	1	HDS-1000-V63.7	3.7KW * 2 * 380V	1000 (φ1200xH900)	VORTEX
한양	세종	행정지원센터	120*2	20	1	HDS-1000-V63.7	3.7KW * 2 * 380V	1000 (φ1200xH900)	VORTEX
한양	세종	행정지원센터	130*2	20	1	HDS-1000-V63.7	3.7KW * 2 * 380V	1000 (φ1200xH900)	VORTEX
한양	세종	행정지원센터	50*2	20	1	HDS-1000-V61.5	1.5KW * 2 * 380V	1000 (φ1200xH900)	VORTEX
한양	세종	행정지원센터	50*2	20	1	HDS-1000-V61.5	1.5KW * 2 * 380V	1000 (φ1200xH900)	VORTEX
한양	세종	행정지원센터	120*2	20	1	HDS-1000-V63.7	3.7KW * 2 * 380V	1000 (φ1200xH900)	VORTEX
한양	세종	행정지원센터	50*2	20	1	HDS-1000-V61.5	1.5KW * 2 * 380V	1000 (φ1200xH900)	VORTEX
한양	세종	행정지원센터	50*2	20	1	HDS-1000-V61.5	1.5KW * 2 * 380V	1000 (φ1200xH900)	VORTEX
계룡건설산업	대전	노은3지구 계룡리슈빌	91*2	15	1	HDS-1000-V61.5	1.5KW * 2 * 380V	1000 (φ1200xH900)	VORTEX
계룡건설산업	대전	노은3지구 계룡리슈빌	194*2	15	1	HDS-1400-V62.2	2.2KW * 2 * 380V	1400 (φ1200xH1200)	VORTEX
에이스 종합건설	서울	에이스하이테크시티2	230*2	22	1	HDS-1400-V63.7	3.7KW * 2 * 380V	1400 (φ1200xH1200)	VORTEX
HJ펌프테크	나주	사학연금공단 사옥	100*2	13	1	HDS-1000-V61.5	1.5KW * 2 * 380V	1000 (φ1200xH900)	VORTEX
롯데건설	부산	롯데타운3차 신축공사	282*2	10	1	HDS-1400-V62.2	2.2KW * 2 * 380V	1400 (φ1200xH1200)	VORTEX



11 남품실적5



고객명		현장명	사양		수량 (Set)	모델명	동력(Kw) * Qty * 전압	탱크용량 (Liter)	펌프 TYPE
건설사	지역		유량(LPM)	양정(M)					
롯데건설	부산	롯데타운3차 신축공사	51*2	10	1	HDS-1000-V61.5	1.5KW * 2 * 380V	1000 (Φ1200xH900)	VORTEX
대림산업	인천	NEST 호텔	170*2	13	1	HDS-1400-V61.5	1.5KW * 2 * 380V	1400 (Φ1200xH1200)	VORTEX
대림산업	세종	대통령기록관 건립공사	130*2	15	1	HDS-1400-V61.5	1.5KW * 2 * 380V	1400 (Φ1200xH1200)	VORTEX
대림산업	세종	대통령기록관 건립공사	250*2	20	1	HDS-750-V63.7	3.7KW * 2 * 380V	750 (Φ1200xH700)	VORTEX
대림산업	세종	대통령기록관 건립공사	95*2	20	1	HDS-1400-V63.7	3.7KW * 2 * 380V	1400 (Φ1200xH1200)	VORTEX
대림산업	세종	대통령기록관 건립공사	250*2	20	1	HDS-1400-V63.7	3.7KW * 2 * 380V	1400 (Φ1200xH1200)	VORTEX
대림산업	세종	대통령기록관 건립공사	95*2	20	1	HDS-1400-V63.7	3.7KW * 2 * 380V	1400 (Φ1200xH1200)	VORTEX
GS건설	진주	한국세라믹기술원	170*2	15	4	HDS-1400-V62.2	2.2KW * 2 * 380V	1400 (Φ1200xH1200)	VORTEX
롯데건설	부산	구리 롯데몰 신축공사	200*2	10	2	HDS-1400-V61.5	1.5KW * 2 * 380V	1400 (Φ1200xH1200)	VORTEX
포스코 엔지니어링	서울	삼양화학그룹사옥	130*2	20	1	HDS-1000-V63.7	3.7KW * 2 * 380V	1000 (Φ1200xH900)	VORTEX
롯데건설	고양	빅마켓 일산킨텍스점	200*3	23		HDS-2100-G63.7	3.7KW * 3 * 380V	2100 (Φ1500xH1200)	GRINDER
롯데건설	고양	빅마켓 일산킨텍스점	170*2	23		HDS-1000-G63.7	3.7KW * 2 * 380V	1000 (Φ1200xH900)	GRINDER
롯데건설	고양	빅마켓 일산킨텍스점	40*2	23		HDS-1000-V63.7	3.7KW * 2 * 380V	1000 (Φ1200xH900)	VORTEX
롯데건설	고양	빅마켓 일산킨텍스점	160*2	20		HDS-1000-V63.7	3.7KW * 2 * 380V	1000 (Φ1200xH900)	VORTEX
롯데건설	고양	빅마켓 일산킨텍스점	40*2	20		HDS-1000-V63.7	3.7KW * 2 * 380V	1000 (Φ1200xH900)	VORTEX
롯데건설	고양	빅마켓 일산킨텍스점	160*2	21		HDS-1000-V63.7	3.7KW * 2 * 380V	1000 (Φ1200xH900)	VORTEX
롯데건설	고양	빅마켓 일산킨텍스점	40*2	21		HDS-1000-V63.7	3.7KW * 2 * 380V	1000 (Φ1200xH900)	VORTEX
롯데건설	고양	빅마켓 일산킨텍스점	110*2	20		HDS-1000-V63.7	3.7KW * 2 * 380V	1000 (Φ1200xH900)	VORTEX
롯데건설	고양	빅마켓 일산킨텍스점	110*2	20		HDS-1000-V63.7	3.7KW * 2 * 380V	1000 (Φ1200xH900)	VORTEX
롯데건설	고양	빅마켓 일산킨텍스점	110*2	20		HDS-1000-V63.7	3.7KW * 2 * 380V	1000 (Φ1200xH900)	VORTEX
롯데건설	고양	빅마켓 일산킨텍스점	110*2	20		HDS-1000-V63.7	3.7KW * 2 * 380V	1000 (Φ1200xH900)	VORTEX



11 납품실적6



고객명		현장명	사양		수량 (Set)	모델명	동력(Kw) * Qty * 전압	탱크용량 (Liter)	펌프 TYPE
건설사	지역		유량(LPM)	양정(M)					
롯데건설	고양	빅마켓 일산킨텍스점	110*2	17	1	HDS-1000-V61.5	1.5KW * 2 * 380V	1000 (Φ1200xH900)	VORTEX
롯데건설	고양	빅마켓 일산킨텍스점	70*2	17	1	HDS-1000-V61.5	1.5KW * 2 * 380V	1000 (Φ1200xH900)	VORTEX
롯데건설	고양	빅마켓 일산킨텍스점	70*2	20	1	HDS-1000-V63.7	3.7KW * 2 * 380V	1000 (Φ1200xH900)	VORTEX
롯데건설	고양	빅마켓 일산킨텍스점	230*3	20	1	HDS-2100-V63.7	3.7KW * 3 * 380V	2100 (Φ1500xH1200)	VORTEX
롯데건설	고양	빅마켓 일산킨텍스점	190*2	18	1	HDS-1000-V63.7	3.7KW * 2 * 380V	1000 (Φ1200xH900)	VORTEX
롯데건설	고양	빅마켓 일산킨텍스점	150*2	18	1	HDS-1000-V63.7	3.7KW * 2 * 380V	1000 (Φ1200xH900)	VORTEX
롯데건설	고양	빅마켓 일산킨텍스점	40*2	18	1	HDS-1000-V61.5	1.5KW * 2 * 380V	1000 (Φ1200xH900)	VORTEX
롯데건설	고양	빅마켓 일산킨텍스점	120*2	18	1	HDS-1000-V63.7	3.7KW * 2 * 380V	1000 (Φ1200xH900)	VORTEX
롯데건설	고양	빅마켓 일산킨텍스점	120*2	18	1	HDS-1000-V63.7	3.7KW * 2 * 380V	1000 (Φ1200xH900)	VORTEX
롯데건설	고양	빅마켓 일산킨텍스점	120*2	18	1	HDS-1000-V63.7	3.7KW * 2 * 380V	1000 (Φ1200xH900)	VORTEX
롯데건설	고양	빅마켓 일산킨텍스점	120*2	18	1	HDS-1000-V63.7	3.7KW * 2 * 380V	1000 (Φ1200xH900)	VORTEX
롯데건설	고양	빅마켓 일산킨텍스점	130*2	18	1	HDS-1000-V63.7	3.7KW * 2 * 380V	1000 (Φ1200xH900)	VORTEX
롯데건설	고양	빅마켓 일산킨텍스점	110*2	18	1	HDS-1000-V63.7	3.7KW * 2 * 380V	1000 (Φ1200xH900)	VORTEX
롯데건설	고양	빅마켓 일산킨텍스점	200*2	20	1	HDS-1400-V63.7	3.7KW * 2 * 380V	1400 (Φ1200xH1200)	VORTEX
롯데건설	고양	빅마켓 일산킨텍스점	200*2	20	1	HDS-1400-V63.7	3.7KW * 2 * 380V	1400 (Φ1200xH1200)	VORTEX
대현기건	서울	명동 앰블라자	160*2	20	1	HDS-1400-V63.7	3.7KW * 2 * 380V	1400 (Φ1200xH1200)	VORTEX
대림산업	서울	가재울 상가	170*2	14	2	HDS-1000-V61.5	1.5KW * 2 * 380V	1000 (Φ1200xH900)	VORTEX
태평이엔지	세종	세종시 1-2생활권 131근린생활시설	200*2	9	1	HDS-1400-V61.5	1.5KW * 2 * 380V	1400 (Φ1200xH1200)	VORTEX
대림산업	김천	한국전력기술 신사옥	35*2	30	1	HDS-1400-G62.2	2.2KW * 2 * 380V	400 (Φ800xH800)	GRINDER
대림산업	김천	한국전력기술 신사옥	270*2	25	1	HDS-1400-G63.7	3.7KW * 2 * 380V	10T 상판공급 [1200*1200]	GRINDER
대림산업	김천	한국전력기술 신사옥	135*2	25	1	HDS-1400-G62.2	2.2KW * 2 * 380V	10T 상판공급 [900*900]	GRINDER
대림산업	김천	한국전력기술 신사옥	100*2	25	1	HDS-1400-G62.2	2.2KW * 2 * 380V	10T 상판공급 [900*900]	GRINDER



11 남품실적7



고객명		현장명	사양		수량 (Set)	모델명	동력(Kw) * Qty * 전압	탱크용량 (Liter)	펌프 TYPE
건설사	지역		유량(LPM)	양정(M)					
대림산업	김천	한국전력기술 신사옥	200*2	25	1	HDS-1400-G63.7	3.7KW * 2 * 380V	10T 상판공급 [1200*1200]	GRINDER
대림산업	김천	한국전력기술 신사옥	135*2	20	1	HDS-1400-G62.2	2.2KW * 2 * 380V	10T 상판공급 [1200*1200]	GRINDER
대림산업	김천	한국전력기술 신사옥	60*2	20	1	HDS-1400-V63.7	3.7KW * 2 * 380V	10T 상판공급 [1200*1200]	VORTEX
대림산업	김천	한국전력기술 신사옥	135*2	20	1	HDS-1400-G62.2	2.2KW * 2 * 380V	10T 상판공급 [900*900]	GRINDER
대림산업	김천	한국전력기술 신사옥	100*2	20	1	HDS-1400-V63.7	3.7KW * 2 * 380V	10T 상판공급 [900*900]	VORTEX
대림산업	김천	한국전력기술 신사옥	135*2	20	1	HDS-1400-G62.2	2.2KW * 2 * 380V	10T 상판공급 [900*900]	GRINDER
대림산업	김천	한국전력기술 신사옥	100*2	20	1	HDS-1400-V63.7	3.7KW * 2 * 380V	10T 상판공급 [1200*1200]	VORTEX
대림산업	김천	한국전력기술 신사옥	135*2	20	1	HDS-1400-G62.2	2.2KW * 2 * 380V	10T 상판공급 [1200*1200]	GRINDER
대림산업	김천	한국전력기술 신사옥	100*2	20	1	HDS-1400-V63.7	3.7KW * 2 * 380V	10T 상판공급 [900*900]	VORTEX
대림산업	김천	한국전력기술 신사옥	110*2	20	1	HDS-1400-G62.2	3.7KW * 2 * 380V	10T 상판공급 [1200*1200]	GRINDER
롯데건설	부산	동부산 롯데몰	70*2	17	1	HDS-1000-V61.5	1.5KW * 2 * 380V	1000 (φ1200xH900)	VORTEX
롯데건설	부산	동부산 롯데몰	200*2	20	1	HDS-1400-V63.7	3.7KW * 2 * 380V	1400 (φ1200xH1200)	VORTEX
롯데건설	부산	동부산 롯데몰	70*2	19	1	HDS-1000-V61.5	1.5KW * 2 * 380V	1000 (φ1200xH900)	VORTEX
롯데건설	부산	동부산 롯데몰	170*2	16	1	HDS-1400-V63.7	3.7KW * 2 * 380V	1400 (φ1200xH1200)	VORTEX
롯데건설	부산	동부산 롯데몰	40*2	15	1	HDS-1000-V61.5	1.5KW * 2 * 380V	1000 (φ1200xH900)	VORTEX
롯데건설	부산	동부산 롯데몰	120*2	17	1	HDS-1000-V61.5	1.5KW * 2 * 380V	1000 (φ1200xH900)	VORTEX
롯데건설	부산	동부산 롯데몰	40*2	16	1	HDS-1000-V61.5	1.5KW * 2 * 380V	1000 (φ1200xH900)	VORTEX
롯데건설	부산	동부산 롯데몰	150*2	19	1	HDS-1400-V63.7	3.7KW * 2 * 380V	1400 (φ1200xH1200)	VORTEX
롯데건설	부산	동부산 롯데몰	130*2	23	1	HDS-1000-V63.7	3.7KW * 2 * 380V	1000 (φ1200xH900)	VORTEX
롯데건설	부산	동부산 롯데몰	120*2	17	1	HDS-1000-V61.5	1.5KW * 2 * 380V	1000 (φ1200xH900)	VORTEX
대림산업	평택	현촌 e-편한세상	120*2	10	1	HDS-1000-V61.5	1.5KW * 2 * 380V	1000 (φ1200xH900)	VORTEX



11 납품실적8



고객명		현장명	사양		수량 (Set)	모델명	동력(Kw) * Qty * 전압	탱크용량 (Liter)	펌프 TYPE
건설사	지역		유량(LPM)	양정(M)					
대림산업	평택	현촌 e-편한세상	80*2	10	1	HDS-1000-V61.5	1.5KW * 2 * 380V	1000 (Φ1200xH900)	VORTEX
대림산업	평택	현촌 e-편한세상	90*2	10	1	HDS-1000-V61.5	1.5KW * 2 * 380V	1000 (Φ1200xH900)	VORTEX
쌍용건설	서울	국민대학교 기숙사	140*2	11	1	HDS-1000-V61.5	1.5KW * 2 * 380V	1000 (Φ1200xH900)	VORTEX
쌍용건설	서울	국민대학교 기숙사	100*2	11	1	HDS-1000-V61.5	1.5KW * 2 * 380V	1000 (Φ1200xH900)	VORTEX
쌍용건설	서울	국민대학교 기숙사	40*2	11	1	HDS-1000-V61.5	1.5KW * 2 * 380V	1000 (Φ1200xH900)	VORTEX
쌍용건설	서울	국민대학교 기숙사	110*2	11	1	HDS-1000-V61.5	1.5KW * 2 * 380V	1000 (Φ1200xH900)	VORTEX
대림산업	천안	천안 두정 아크로텔	110*2	11	1	HDS-1000-V61.5	1.5KW * 2 * 380V	1000 (Φ1200xH900)	VORTEX
대림산업	천안	천안 두정 아크로텔	120*2	11	1	HDS-1000-V61.5	1.5KW * 2 * 380V	1000 (Φ1200xH900)	VORTEX
대림산업	천안	천안 두정 아크로텔	70*2	11	2	HDS-1000-V61.5	1.5KW * 2 * 380V	1000 (Φ1200xH900)	VORTEX
현대산업개발	고양	고양 삼송2차 IPark	180*2	20	1	HDS-1000-V63.7	3.7KW * 2 * 380V	1000 (Φ1200xH900)	VORTEX
현대산업개발	고양	고양 삼송2차 IPark	180*2	20	1	HDS-1000-V63.7	3.7KW * 2 * 380V	1000 (Φ1200xH900)	VORTEX
현대산업개발	고양	고양 삼송2차 IPark	210*2	17	1	HDS-1000-V63.7	3.7KW * 2 * 380V	1000 (Φ1200xH900)	VORTEX
현대산업개발	고양	고양 삼송2차 IPark	70*2	17	1	HDS-1000-V63.7	3.7KW * 2 * 380V	1000 (Φ1200xH900)	VORTEX
현대산업개발	고양	고양 삼송2차 IPark	190*2	17	1	HDS-1000-V63.7	3.7KW * 2 * 380V	1000 (Φ1200xH900)	VORTEX
KCC건설	포항	롯데마트 포항두호점	150*2	19	1	HDS-1400-V63.7	3.7KW * 2 * 380V	1400 (Φ1200xH1200)	VORTEX
KCC건설	포항	롯데마트 포항두호점	250*2	19	1	HDS-1400-V63.7	3.7KW * 2 * 380V	1400 (Φ1200xH1200)	VORTEX
KCC건설	포항	롯데마트 포항두호점	340*2	23	1	HDS-1400-V65.5	5.5KW * 2 * 380V	1400 (Φ1200xH1200)	VORTEX
KCC건설	포항	롯데마트 포항두호점	94*2	23	1	HDS-1000-V63.7	3.7KW * 2 * 380V	1000 (Φ1200xH900)	VORTEX
KCC건설	포항	롯데마트 포항두호점	100*2	25	3	HDS-1000-V65.5	5.5KW * 2 * 380V	1000 (Φ1200xH900)	VORTEX
진흥기업	광주	광주 2015하계 U대회 다목적체육관	100*2	14	1	HDS-1000-V61.5	1.5KW * 2 * 380V	1000 (Φ1200xH900)	VORTEX
진흥기업	광주	광주 2015하계 U대회 다목적체육관	110*2	14	1	HDS-1000-V61.5	1.5KW * 2 * 380V	1000 (Φ1200xH900)	VORTEX



사업자등록증 (법인사업자)

등록번호 : 109-81-64182

법인명(단체명) : 효성아쿠아텍주식회사

대표자 : 손영삼

개업년월일 : 2000년 05월 29일 법인등록번호 : 110111-1982572

사업장소재지 : 경기도 파주시 조리읍 등원로330번길 76

본점소재지 : 경기도 파주시 조리읍 등원로330번길 76

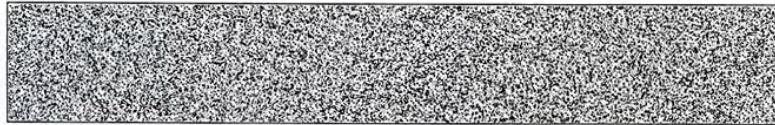
사업의종류 : 업태 제조
 도매
 부동산 종목 펌프
 펌프
 임대

교부사유 : 도로명주소정정

사업자단위과세 적용사업자 여부 : 여() 부()

2012년 01월 11일

파주 세무서장



[별지 제8호의2서식] <개정 2011.10.19>

공장설립온라인지원시스템(www.femis.go.kr)에서 신청할 수 있습니다.

공장등록증명(신청서)

* []에는 해당되는 곳에 √표를 합니다.

(앞쪽)

접수번호	접수일자	처리기간	즉시
신청인	회사명 효성아쿠아텍(주)	전화번호 031) 945-5004	
	대표자 성명 손영삼	생년월일(법인등록번호) 110111-1982572	
	대표자주소(법인소재지) 서울특별시 강서구 양천로26길 103 (방화동)		
	공장소재지	지목	보유구분
경기도 파주시 조리읍 등원로330번길 76 외 4개 주소	공장용지	자가 [√], 임대 []	
등록 내용	공장등록일 2005-04-02	사업시작일	종업원수 남:9 여:1
	공장의 업종(분류번호) 액체 펌프 제조업 (29131)		
	공장부지면적 6,611.00 m ²	제조시설면적 1,154.40 m ²	부대시설면적 352.54 m ²
등록 조건			

등록변경·증설등 기재사항 변경내용(변경 날짜 및 내용)

2005-04-14

사유 : 시설면적감소

「산업집적활성화 및 공장설립에 관한 법률 시행규칙」 제12조의3에 따라 위와 같이 공장등록증명서를 신청합니다.

2013년 01월 23일

신청인

정현숙 (서명 또는 인)

파주시장	귀하
구비서류	수수료
없음	1000 원

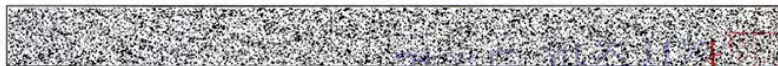
「산업집적활성화 및 공장설립에 관한 법률」 제16조([] 제1항· [] 제2항· [] 제3항)에 따라 위와 같이 등록증(공장등록증)을 증명합니다.

2013년 01월 23일

서류발행일:
2013년 01월 23일

파주시장

210mm×297mm[일반용지 70g/m²(재활용품)]



조상영 / 01월23일 14:24
(수입증지가 인(인)외의 다른 증명은 그 효력을 인정할 수 없습니다.)



2013중소기업품질대상

2013 Small and Medium Enterprises Quality Awards

펄프제조 부문

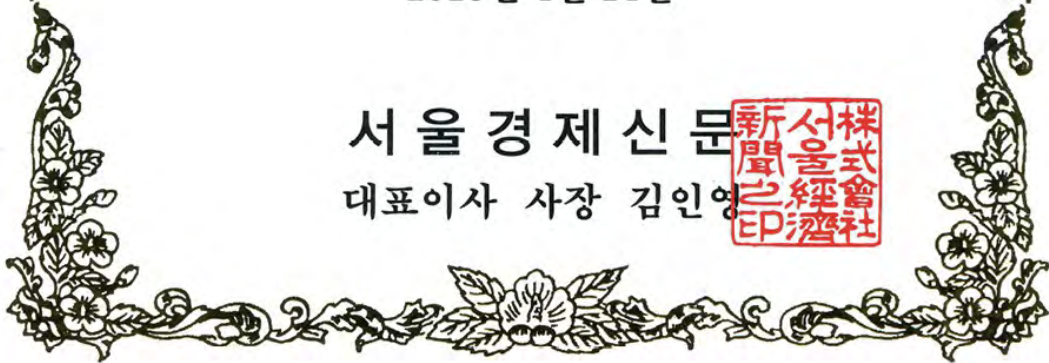
효성아쿠아텍 (주)
대표이사 손영삼

위 기업은 품질혁신을 통해 일류기업으로 거듭나기 위한
기업경쟁력을 확보하고 국가 산업 발전과 사회에 공헌한
기업으로 서울경제가 주최하고 중소기업중앙회, 한국일보,
백상경제연구원이 후원하는 '2013 중소기업품질대상'
에 선정되었음을 인증합니다.

2013년 4월 14일

서울경제신문

대표이사 사장 김인영





경영시스템 인증서

효성아쿠아텍 (주)

경기도 파주시 조리읍 등원로 330번길 76

SBC인증원은 위 회사의 경영시스템이
아래의 표준과 인증범위의 요구사항에 적합함을 인증함.

경 영 시 스템 표 준

KS Q ISO 9001 : 2009 / ISO 9001 : 2008

인 증 범 위

펌프(배수용수중모터펌프, 부스터펌프, 인라인펌프,
소방펌프, 우수펌프 등)의 설계·개발, 생산 및 서비스

인 증 일 자 : 2011. 03. 11

만 료 일 자 : 2016. 06. 07

발 급 일 자 : 2013. 05. 31



SBC인증원 대표이사

서울특별시 금천구 가산동 60-24호 월드메르디앙벤처센터 702호



마크는 한국인증원(KAB)으로부터 품질환경경영체 인증기관으로 인정 (인정번호:KAB-QC-09,KAB-EC-12)되었음을 나타내는 인정마크입니다.
 마크는 품질환경경영체제에 대한 국제인증기관협력기구의 국제다자간상호인정협정 가입 인증기관에 의한 인정마크입니다.



CERTIFICATE OF REGISTRATION

HYOSUNG AQUATECH Co., Ltd.

#76, Deungwon-ro 330beon-gil, Jori-eup, Paju-si, Gyeonggi-do, Korea.

*SBC Registrar certifies that
the Management System of the above organization
has been assessed and found to be in accordance
with the requirements of the standards
and scope of certification detailed below.*

Standards

KS Q ISO 9001 : 2009 / ISO 9001 : 2008

Scope of Supply

**The Design·Development, Manufacture and Servicing of
Pumps (Submersible, Booster, Inline, Fire Fighting Pump, Sewage Pumps etc.)**

Initial Registration Date : 2011. 03. 11

Expire Date : 2016. 06. 07

Issue Date : 2013. 05. 31

CEO & President



Idong Yong Sool

#702, World Meridian 60-24, Gasan-dong, Geumcheon-gu, Seoul, Korea.

The use of Accreditation Mark indicates accreditation in respect of those activities covered by the Accreditation Certificate Number KAB-QC-09, KAB-EC-12
Accredited by Member of the International Accreditation Forum Multilateral Recognition Arrangement for Management Systems





경영시스템 인증서

효성아쿠아텍 (주)

경기도 파주시 조리읍 등원로 330번길 76

SBC인증원은 위 회사의 경영시스템이
아래의 표준과 인증범위의 요구사항에 적합함을 인증함.

경 영 시 스템 표 준

KS I ISO 14001 : 2009 / ISO 14001 : 2004

인 증 범 위

펌프(배수용수중모터펌프, 부스터펌프, 인라인펌프,
소방펌프, 오수펌프 등)의 설계·개발, 생산 및 서비스

인 증 일 자 : 2011. 03. 11

만 도 일 자 : 2016. 06. 07

발 급 일 자 : 2013. 05. 31



EMS-0699



KAB-QC-09
KAB-EC-12

SBC인증원 대표이사

서울특별시 금천구 가산동 60-24호 월드메르디앙벤처센터 701호



마크는 한국인증원(KAB)으로부터 품질환경경영체제 인증기관으로 인정 (인정번호:KAB-QC-09, KAB-EC-12)되었음을 나타내는 인정마크입니다.

마크는 품질환경경영체제에 대한 국제인증기관협력기구의 국제다자간상호인정협정 가입 인증기관에 의한 인정마크입니다.



CERTIFICATE OF REGISTRATION

HYOSUNG AQUATECH Co., Ltd.

#76, Deungwon-ro 330beon-gil, Jori-eup, Paju-si, Gyeonggi-do, Korea.

*SBC Registrar certifies that
the Management System of the above organization
has been assessed and found to be in accordance
with the requirements of the standards
and scope of certification detailed below.*

Standards

KS I ISO 14001 : 2009 / ISO 14001 : 2004

Scope of Supply

**The Design·Development, Manufacture and Servicing of
Pumps (Submersible, Booster, Inline, Fire Fighting Pump, Sewage Pumps etc.)**

Initial Registration Date : 2011. 03. 11

Expire Date : 2016. 06. 07

Issue Date : 2013. 05. 31

CEO & President



Idong Yong Sool

#702, World Meridian 60-24, Gasan-dong, Geumcheon-gu, Seoul, Korea.

The use of Accreditation Mark indicates accreditation in respect of those activities covered by the Accreditation Certificate Number KAB-QC-09, KAB-EC-12
Accredited by Member of the International Accreditation Forum Multilateral Recognition Arrangement for Management Systems



위생안전기준 인증서

1. 인증번호 : KCW-2012-0462

2. 제조업체명 : 효성아쿠아텍(주)

3. 대표자 : 손영삼

4. 본사주소 : 경기 파주시 조리읍 등원리 330번길 76

5. 공장소재지 : 경기 파주시 조리읍 등원리 330번길 76

6. 제품명 : 부스티 펌프 시스템

7. 종류, 등급 또는 호칭 : 별지참조

8. 용도 : 일반수도용 자재 및 급수설비

「수도법」 제14조제1항 및 「수도용 자재와 제품의 위생안전기준 인증 등에 관한 규칙」 제8조제1항에 따라 위생안전기준 인증서를 발급합니다.

2012년 08월 02일


한국상하수도협회




<종류, 등급 또는 호칭>

종류, 등급 및 호칭			
종류 및 등급	호칭(A)	비고	
	흡입구경	주요재질	모델명
입출다단 원심펌프 구성	50,65,80,100, 125,150,200,250, 300	•원심펌프 : - 케이싱, 샤프트, 임펠러, 소켓, 드레인플러그, 에어벤트, 합류관 : 스테인리스 - Bearing metal : 텅스텐 - Mechanical seal : 실리콘카바이드 •밸브 및 배관 등 - 패킹 : EPDM - 가스켓 : NBR - 볼벌브, 배관, 체크밸브 : 스테인리스	V-3EVM
※ 본 인증서는 「수도법」 제14조 및 같은법 시행령 제24조에 따른 '위생안전기준'에 적합함을 인증한 것으로, 위 제품이 가지고 있는 고유의 성능, 기능, 효과에 대해 인증을 한 것은 아닙니다.			
※ 본 인증제품을 「수도법」 제14조 제3항에 따른 일반수도 또는 전용상수도에 설치하는 수도용 자재와 제품으로 사용할 때에는 본 인증제품이 「수도법 시행령」 제24조의2 제1항에 해당하는지 확인하시기 바랍니다.			

<변경사항>

연월일	내용	확인
2015.04.16	1. 정기검사 통과 - 대상: '12.08.02 인증사항 - 다음 정기검사 신청기한 : '17.04.15 까지	제58차 인증심의위원회 (2015.04.16)

<행정처분사항>

연월일	내용	확인
	행정처분이 없습니다.	





품질인증(Q-Mark)지정서

Certificate of Quality Certification(Q-Mark)

업 체 명 : 효성아쿠아텍㈜
 대 표 자 : 손영삼
 소 재 지 : 경기도 과천시 조리읍 등원로330번길 76
 품 목 : 배수용 수중 모터펌프
 모 델 명 : '블임' 인증현황
 지정번호: N7-2013-007
 최초지정일자: 2013년 05월 13일

품질인증 (Q-Mark) 운영규정에 적합한 인증제품을 생산
 하는 업체로 선정되어 품질인증 (Q-Mark) 업체로 지정합니다.

We give a certificate of Quality Certification (Q-Mark) to the enterprise
 producing the authentication product which is suitable for the operational
 regulation of Quality Certification (Q-Mark) Scheme.

발급일자 2015년 06월 22일

한국기계전기전자시험연구원

Korea Testing Certification



※ 본 지정서의 유효여부는 반드시 "지정증명서"로 확인바랍니다.



Korea Testing Certification

Create the Future with Trust Global Reliable Partner KTC

붙임 : 인증현황(1/1)

효성아쿠아텍(주)

NO	제품명	모델명		등록일자
		기본모델명	과생모델명	
1	배수용 수중 모터펌프 (HSO)	50 HSO 6.75	-	2013. 05. 13
		50 HSO 61.5	-	
		80 HSO 62.2	-	
		80 HSO 63.7	-	
		100 HSO 65.5	-	
		100 HSO 67.5	-	
		100 HSO 611	-	
		100 HSO 615	-	
2	배수용 수중 모터펌프 (HSV)	50 HSV 6.75	-	2013. 05. 13
		80 HSV 61.5	-	
		80 HSV 62.2	-	
		80 HSV 63.7	-	
		100 HSV 65.5	-	
		100 HSV 67.5	-	
		100 HSV 611	-	
		100 HSV 615	-	

- ※ 제조공장 / 소재지
 - 효성아쿠아텍(주) / 경기도 파주시 조리읍 동원로330번길 76
- ※ 약정 만료일 (2016년 05월 12일)
- ※ 인증변경사항
 - 없음



제품인증서

인증번호 : 제 12-1367 호
 제조업체명 : 효성아쿠아텍(주)
 대표자성명 : 손영삼
 공장소재지 : 경기 파주시 조리읍 등원로 330번길 76

인증제품

- 표 준 명 : 배수용 수중 모터 펌프
- 표준번호 : KS B 6321
- 종류·등급 또는 호칭 :
--- 끝.

산업표준화법 제17조 제1항에 따른 인증심사를 실시한 결과
 한국산업표준(KS)과 인증심사기준에 적합하므로 산업표준화법 제15조에 따라
 위와 같이 한국산업표준(KS)에 적합함을 인증합니다.

2012 년 06 월 27 일

한국표준협회장

1. 최초인증일 2012.06.27





第 132 號

組合員證

組合員名 : 효성아쿠아텍(주)

代 表 : 손영삼

위는 韓國펌프工業協同組合 定款
第9條 및 제11條의 規定에 依한 組合
員임을 認證함

2012년 11월 30일



韓國펌프工業協同組合
理 事 長 韓 京 洙





제 2015-14510 호

직접생산확인증명서

- 산 업 군 : 기계
- 제 품 명 : 모터펌프(발전용 및 LNG용 제외 단, 농업용은 토출구경
* 동 제품의 직접생산 가능범위 : 붙임의 세부품명별 '필수특이사항'에 따름
- 생산업체명 : 효성아쿠아텍주식회사
- 사업자번호 : 109-81-64182
- 대표자성명 : 손영삼
- 소재지(본사) : 경기도 파주시 조리읍 등원로330번길 76
(공장1) : [109-81-64182] 경기도 파주시 조리읍 등원로330번길 76
- 유효기간 : * 붙임의 세부품명별 유효기간 참조
「중소기업제품 구매촉진 및 판로지원에 관한 법률」 제9조제4항 본문 및
같은 법 시행규칙 제5조제3항에 따라 위와 같이 직접생산을 증명합니다.

출력일자 : 2015년 05월 22일

중소기업중앙회



★ 유의사항(행정조치)

- ① 하청생산제품, 완제품에 타사상표 부착제품, 대기업제품, 해외 수입완제품 납품금지
(위반시, 모든 중기간경쟁제품 직접생산확인 취소 및 6개월간 재신청 금지)
- ② 생산설비의 임대, 매각 등으로 직접생산확인기준 미충족 시 증명서 반납
(미 반납시, 해당제품 직접생산확인 취소 및 6개월간 재신청 금지)
- ★ 이 증명서는 중소기업확인용으로 사용할 수 없습니다.
- ★ 이 증명서는 중소기업제품 공공구매종합정보망(www.smpp.go.kr)을 통해 출력(2015-05-22 08:28)한 증명서로서 등 정보망에서 진위여부를 확인하실 수 있습니다.
- ★ 상담 콜센터 : 1666-9988



발급번호	제 2015-14510 호				
제품명	모터펌프(발전용 및 LNG용 제외 단,농업용은 토출구경에 관계없이 포함)				
세부품명번호	세부품명	유효기간	직접생산 확인용도	용도	필수특이사항
4015150301	다단벌류트펌프	2015/05/22 ~2017/05/21	공장1.		토출구경 200mm미만, 토출구경 200 ~600mm미만.
4015150302	단단벌류트펌프	2015/05/22 ~2017/05/21	공장1.		토출구경 200mm미만, 토출구경 200 ~600mm미만.
4015150303	양흡입벌류트펌프	2015/05/22 ~2017/05/21	공장1.		토출구경 200mm미만, 토출구경 200 ~600mm미만.
4015150304	편흡입벌류트펌프	2015/05/22 ~2017/05/21	공장1.		토출구경 200mm미만, 토출구경 200 ~600mm미만.
4015151301	수중펌프	2015/05/22 ~2017/05/21	공장1.		토출구경 200mm미만, 토출구경 200 ~600mm미만.
4015151302	수중인라인펌프	2015/05/22 ~2017/05/21	공장1.		토출구경 200mm미만, 토출구경 200 ~600mm미만.
4015151701	오수펌프	2015/05/22 ~2017/05/21	공장1.		토출구경 200mm미만, 토출구경 200 ~600mm미만.
4015156601	부스터펌프	2015/05/22 ~2017/05/21	공장1.		토출구경 200mm미만.

★ 유의사항(행정조치)

- ① 하청생산제품, 완제품에 타사상표 부착제품, 대기업제품, 해외 수입완제품 납품금지
(위반시, 모든 중기간경쟁제품 직접생산확인 취소 및 6개월간 제신청 금지)
- ② 생산설비의 임대, 매각 등으로 직접생산확인기준 미충족 시 증명서 반납
(미 반납시, 해당제품 직접생산확인 취소 및 6개월간 제신청 금지)

★ 이 증명서는 중소기업확인용으로 사용할 수 없습니다.

★ 이 증명서는 중소기업제품 공공구매종합정보망(www.smpp.go.kr)을 통해 출력(2015-05-22 08:28)한 증명서로서 동 정보망에서 진위여부를 확인하실 수 있습니다.

★ 상담 콜센터 : 1666-9988



HYOSUNG PUMP

상하수도용, 대형 플랜트용, 농업용, 석유화학용, 건물용, 발전소용에 이르기까지
효성아쿠아텍 펌프는 대한민국 산업발전의 힘이 되고, 있습니다.



효성아쿠아텍(주)

www.hsaquatech.com